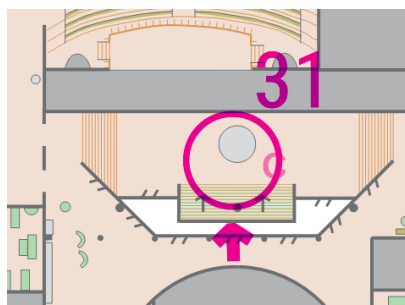


Stockholm Indoor Cups foto-orientering

Gör så här:

Bifogat finns en tom karta av Fredrika Bremergymnasiet, Haninge (tävlingsområde för SIC 2013 etapp 2 och SIC 2017 etapp 2). På kartan ritas du in banan med hjälp av de foton som finns här nedan. Start och mål är redan angivna.

I "vanlig" foto-orientering brukar även kompassriktning från fotografens placering ges. Här anges en "teoretisk kompassriktning" där vi antar att norr är uppåt på kartan. Gradantalet anger riktningen från den punkt där fotografen står och till kontrollen. Noggrannheten är ± 10 grader. Exempel:



Kontrollen är fotad som pilen visar. Eftersom fotografen tittar rakt "norrut" är vinkeln 0 grader.

Banan innehåller inga avspärningar och är av samma svårighetsgrad som SIC Motion Lätt.

Kartan kan laddas ner som PDF för utskrift (vi föreslår utskrift på A3) eller som JPG-bild som bakgrund för er som vill använda ett banläggningsprogram i datorn.

Tävling: Om du vill tävla, skicka in ditt bidrag till info@stockholmindoorcup.se senast lördag 13 februari 23:59. För att tävla skickar du in din karta med inritade kontroller. Du kan antingen skriva ut kartan, rita in för hand och fota/skanna bidraget, eller använda en dator och rita in på valfritt sätt.

Vi sammanställer en resultatlista över inkomna svar, och kanske, kanske lottar vi ut något pris, vi vet inte än. Genom att skicka in ditt svar godkänner du också att vi behandlar dina personuppgifter enligt gällande lagstiftning.

Rätt lösning publiceras på söndag 14 februari via vår hemsida, Facebook och Instagram.

Info: Kartan ritad 2016 av David Hector, Assar Hellström och Alice Törnlund. Banläggare är Martin Rinnbäck. Fotograf Robert Wallstén.

Bilderna återfinns ni på nästkommande sidor.

Lycka till!

Kontroll 1: 180 grader



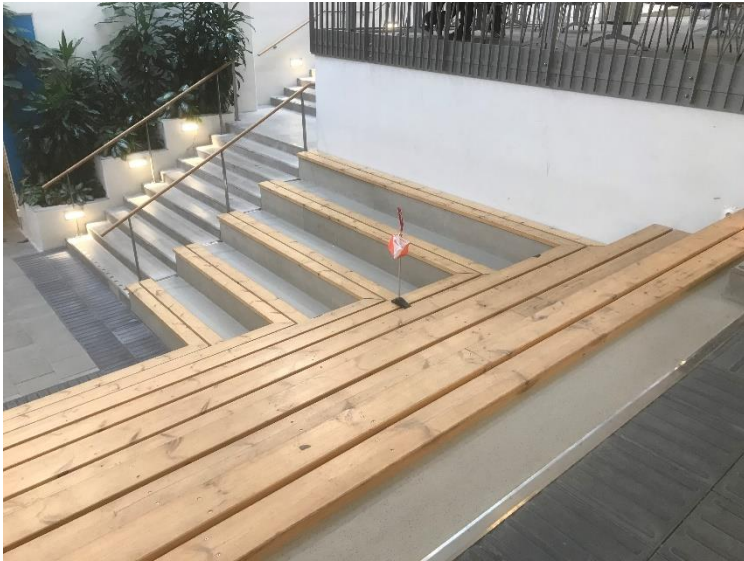
Kontroll 2: 150 grader



Kontroll 3: 345 grader



Kontroll 4: 320 grader



Kontroll 5: 10 grader



Kontroll 6: 270 grader



Kontroll 7: 90 grader



Kontroll 8: 270 grader



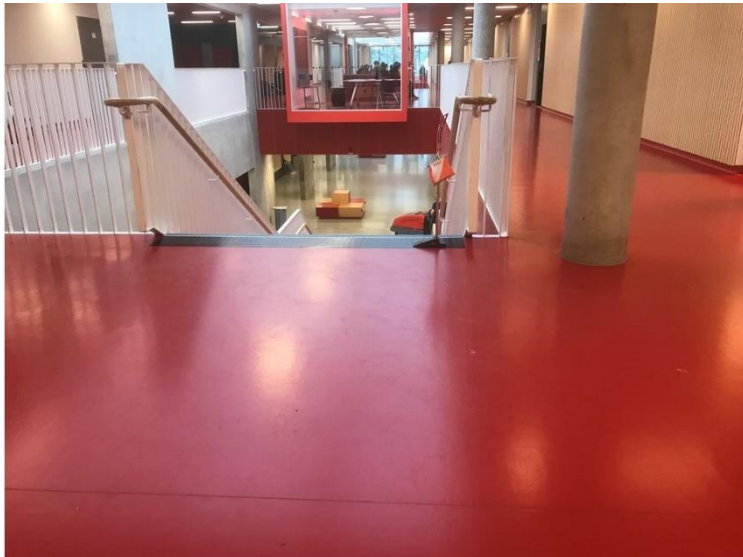
Kontroll 9: 45 grader



Kontroll 10: 50 grader



Kontroll 11: 270 grader



Kontroll 12: 15 grader



Kontroll 13: 170 grader

